

Опыт использования СРППЗ при выполнении полетов и включение процедур в РПП



**Руководитель ЛМО
ЗАО «АК Волга-Днепр»
В.И.Иваненков**



Разработка и утверждение Программы подготовки экипажей

СОГЛАСОВАНО

Генеральный директор
ЗАО АК «Волга-Днепр»
И.А. Пивоваров
«...» 2005 г.

УТВЕРЖДАЮ

Начальник УИИД
ФСНСТ РФ
Е.Н. Лобовес
«...» 2005 г.

СИСТЕМА МЕНЕДЖМЕНТА КАЧЕСТВА

ПРОГРАММА

ПОДГОТОВКИ ЧЛЕНОВ ЛЕТНЫХ ЭКИПАЖЕЙ К ПОЛЕТАМ
С ИСПОЛЬЗОВАНИЕМ СИСТЕМЫ ПРЕДУПРЕЖДЕНИЯ О БЛИЗОСТИ
ЗЕМЛИ, ИМЕЮЩЕЙ ФУНКЦИЮ ОЦЕНКИ РЕЛЬЕФА МЕСТНОСТИ В
НАПРАВЛЕНИИ ПОЛЕТА (GPWS)


ЗАО «Авиакомпания Волга-Днепр»
г. Ульяновск

ЗАО «АК ВОЛГА-ДНЕПР»
Издано ЛМО
Издание 1

СИСТЕМА МЕНЕДЖМЕНТА КАЧЕСТВА
«Программа подготовки членов летных экипажей к полетам с использованием системы предупреждения о близости земли, имеющей функцию оценки рельефа местности в направлении полета (GPWS)»

СТП АК 007-02
Файл: Программа
TAM5

Приложение А
Форма задания на тренировку

ВОЛГА ДНЕПР AIRLINES
ВОЛГА  ДНЕПР

ЗАДАНИЕ НА ТРЕНИРОВКУ № _____

(индекс, наименование, фамилия, имя, отчество)

На ВС _____ в период с «...» 200 г. по «...» 200 г.
(тип ВС)

по программе: Подготовка членов летных экипажей к полетам с использованием GPWS

отработать задачи: 1

Шеф-пилот _____
(индекс, фамилия)

Дата	Наименование задачи, утверждение	Тренировочный этап				Качество задания (оценка)							Итого	МДС		
		общий		в % нормы		СМУ	М	Ш	Д	Л	А	И				
		пр	исп	пр	исп											
		Другие виды подготовки														
		НАЗЕМНАЯ ПОДГОТОВКА														
	Задача 1	2.00														
		1.00														
		1.00														
	Выход:	Может быть допущен к выполнению задачи №2														
		Шеф-пилот ЛП _____														
	Задача 2	1.00														
		Презолетная проверка GPWS и взаимодействующих систем														
	Общая оценка:															
	Выход:	Может быть допущен к выполнению полетов с использованием GPWS														
		«...» 200 г. Шеф-пилот _____ (индекс, фамилия)														

Дата редакции: 05.04.05

Стр. 10

Установка индикатора в кабине ВС

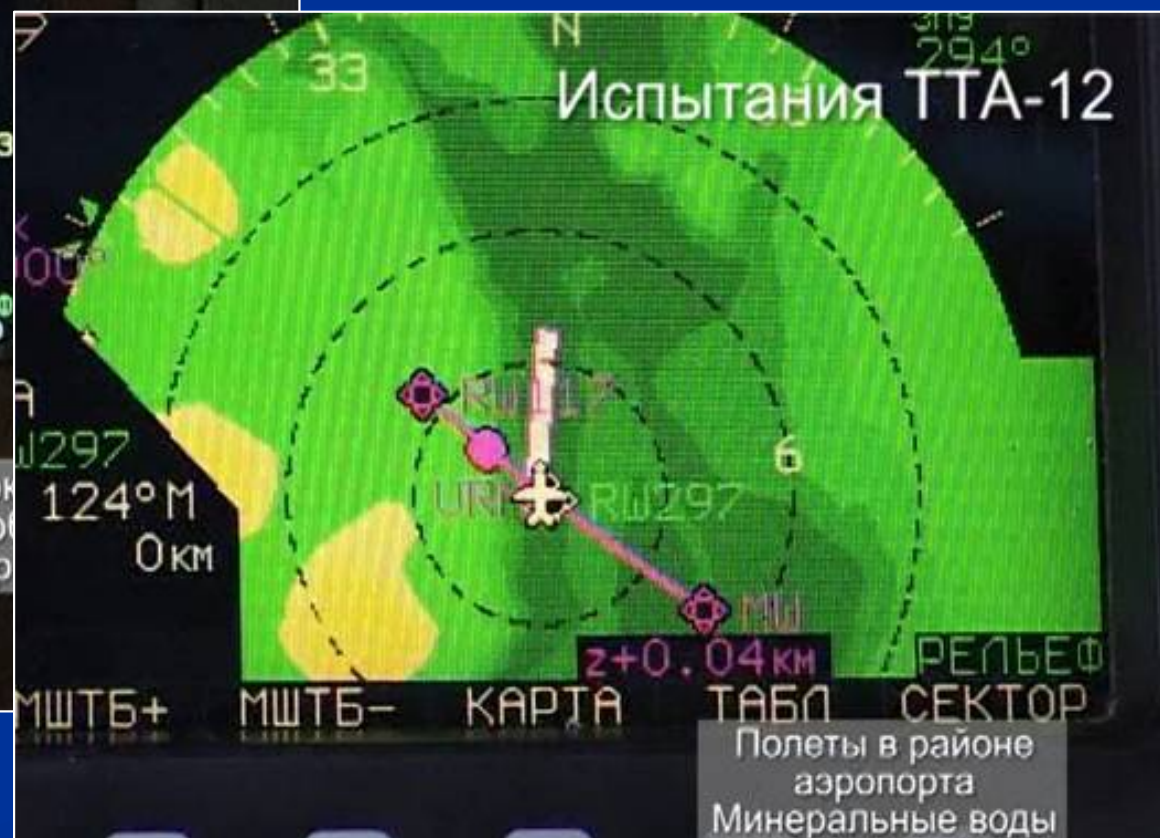


Проверка работоспособности в различных регионах

Соответствие образа формируемого на индикаторе изображения и пролетаемой местности



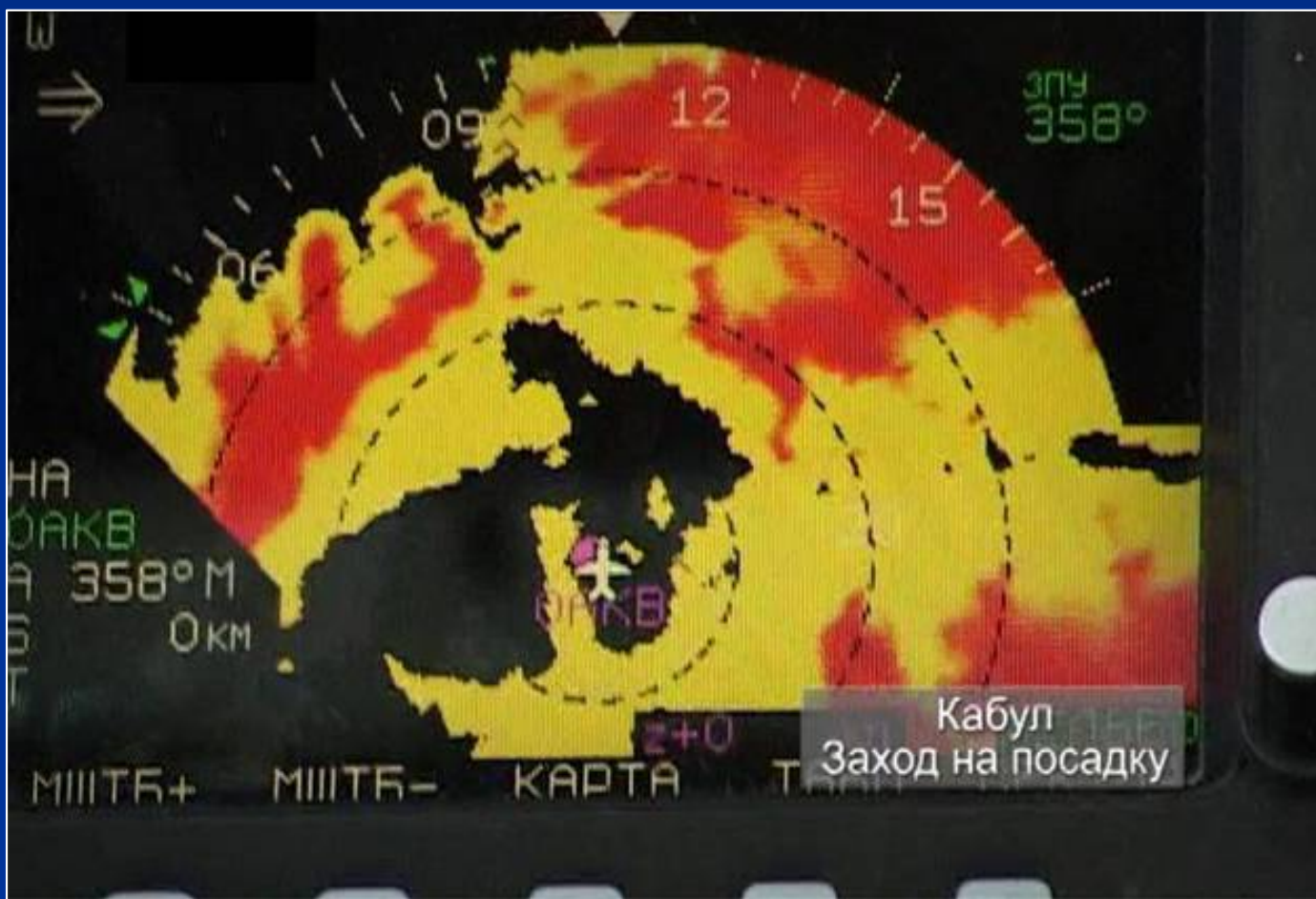
Информативность и наглядность индикации



Информативность и наглядность индикации



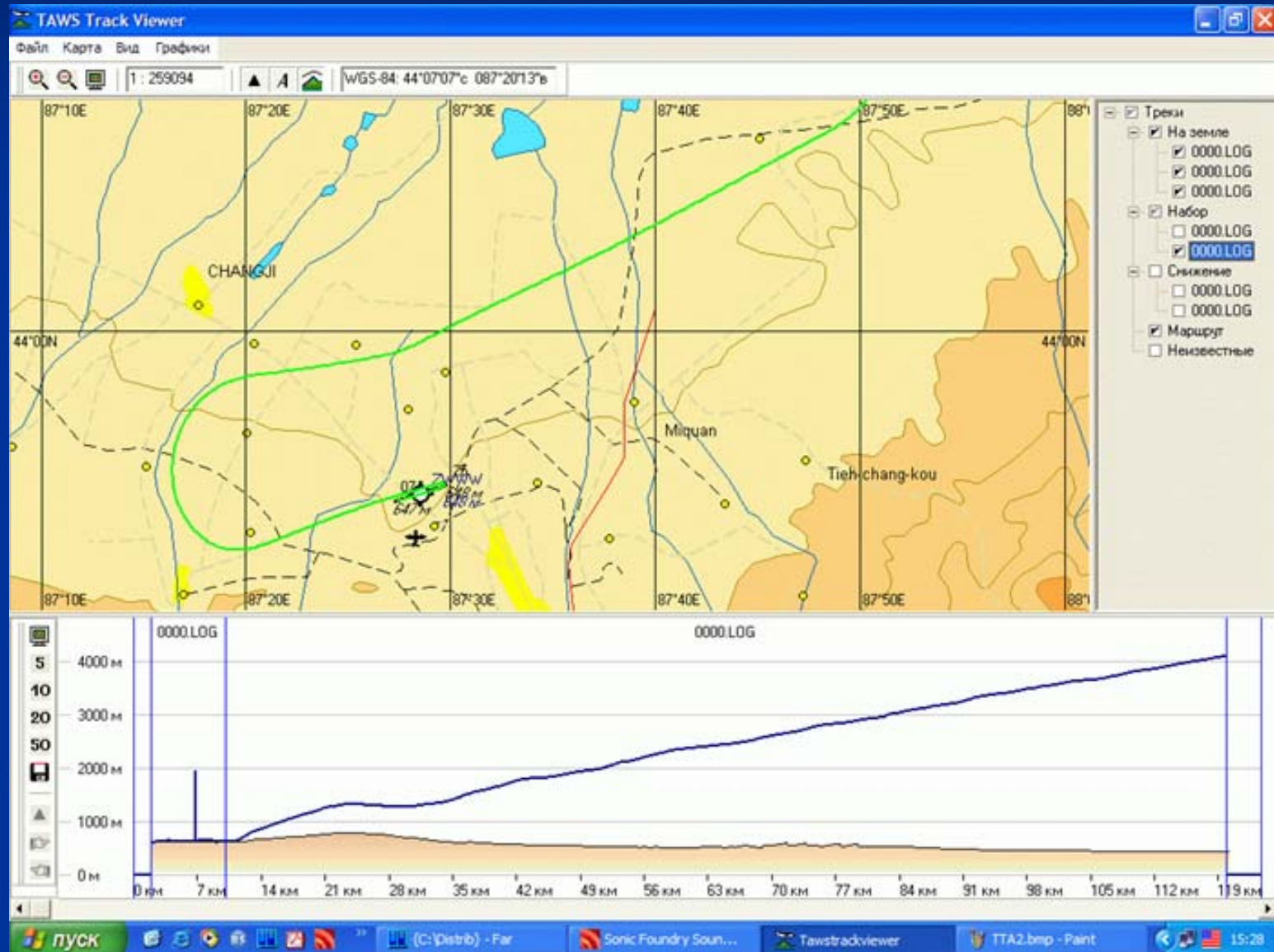
Информативность и наглядность индикации



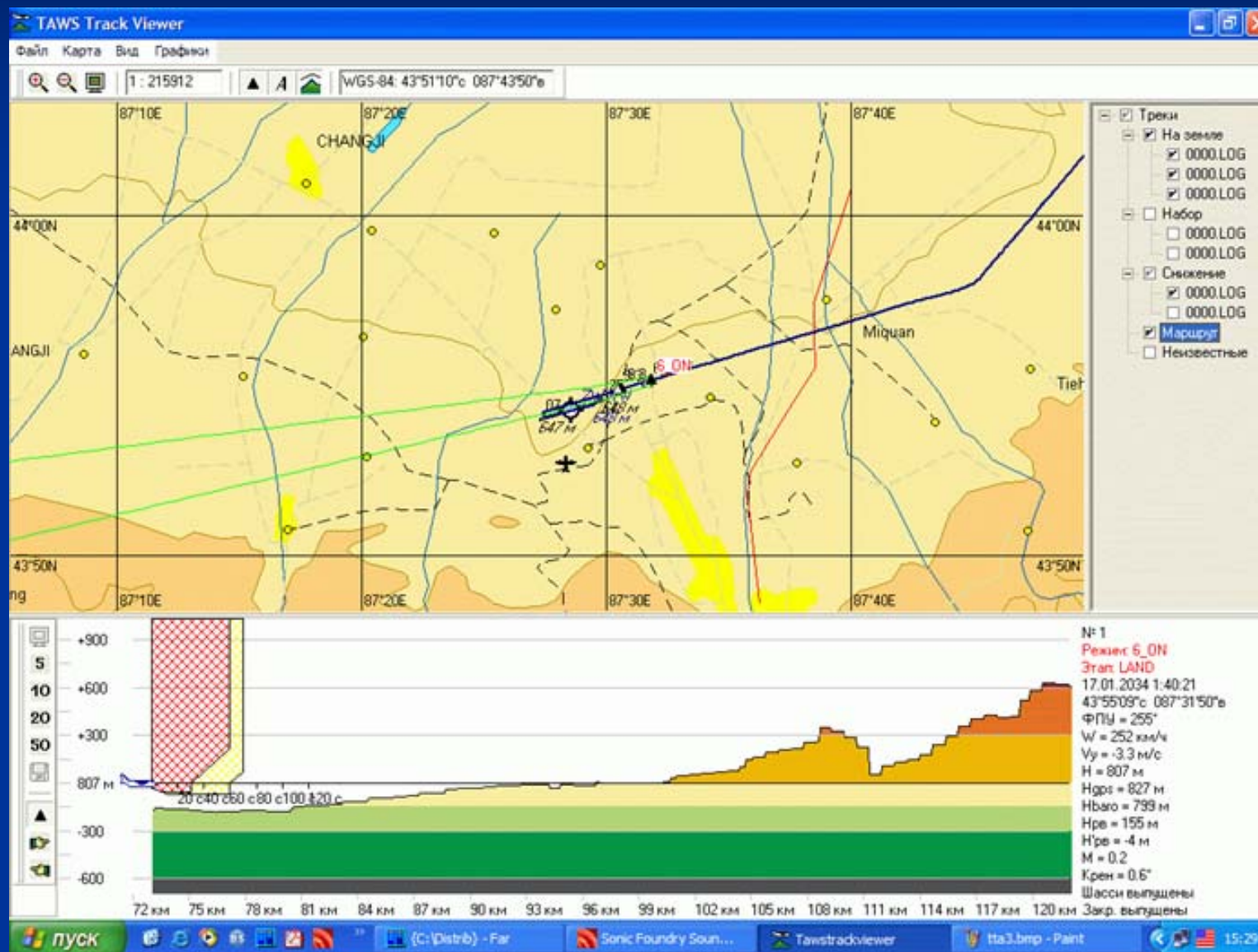
Построение прогнозируемой траектории полета



Анализ полета с использованием ССПИ (взлет)



Анализ полета с использованием ССПИ (заход на посадку)



Анализ полета с использованием ССПИ (посадка и руление к МС)



Спасибо за внимание