

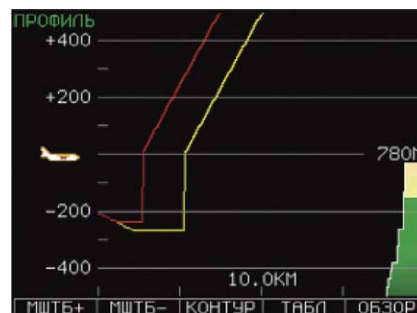
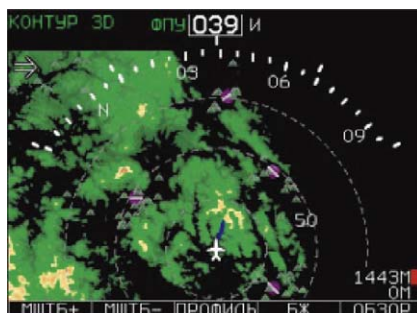
TTA-12S

СИСТЕМА РАННЕГО ПРЕДУПРЕЖДЕНИЯ ПРИБЛИЖЕНИЯ
К ЗЕМЛЕ (СО ВСТРОЕННЫМ ПРИЕМОИЗМЕРИТЕЛЕМ СНС)

Система TTA-12S предназначена для обеспечения летного экипажа достаточной информацией и сигнализацией, позволяющей своевременно определить потенциальную опасность столкновения с землей (с подстилающей поверхностью или с искусственным препятствием) и предпринять эффективные действия для предотвращения столкновения.



ТТА-12S



Система выполнена в виде малогабаритного блока, внутри которого размещены вычислительный сменный носитель базы данных, необходимые органы управления и индикации, а также плата приемоизмерителя Глонасс/GPS. Этим обеспечивается простота установки, сокращение линий связи, удобство эксплуатации и обслуживания системы, обновления баз данных. Процесс обновления баз данных занимает не более двух минут.

Использование современной элементной базы и операционной системы реального времени обеспечивает высокое быстродействие (проверка областей сигнализации всех

режимов и формирование изображения с частотой 10 раз в секунду). Время готовности к работе 6 секунд.

В системе реализованы все режимы систем класса СППЗ (GPWS), функция оценки местности в направлении полета (FLTA), предупреждение о преждевременном снижении (PDA), режимы речевого уведомления о проходе predetermined высот, функция формирования изображения подстилающей поверхности.

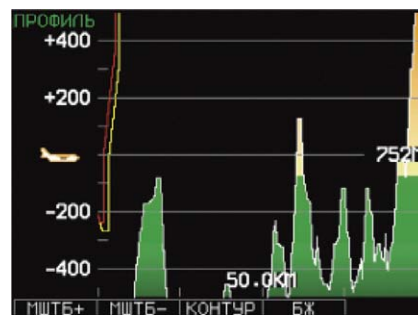
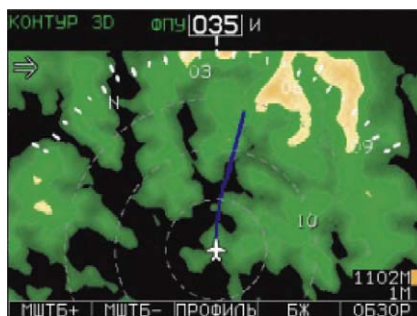
Помимо требуемых, реализованы дополнительные режимы и алгоритмы, повышающие безопасность полета и осведомленность экипажа о текущей ситуации, снижающие количество ложных срабатываний.

Использование специально

разработанного инструмента TAWS Track Viewer (авторское свидетельство № 2005610-668) позволяет оперативно выявлять источники нежелательной сигнализации: неправильная работа системы, отказы бортового оборудования, ошибки пилотирования. Возможность получения объективных результатов работы системы, существенно превосходящих возможности стандартной МСРП, обеспечивает «прозрачность» системы и доверие к ней со стороны экипажей.

Система ТТА-12S эксплуатируется на самолетах: Ан-124-100, Ил-76ТД, Ан-74-100, Ил-76МД, Ту-154В2, Ил-62М, Ил-86, Як-42, Ту-154М с ПНК «Жасмин».

СИСТЕМА РАННЕГО ПРЕДУПРЕЖДЕНИЯ ПРИБЛИЖЕНИЯ К ЗЕМЛЕ (СО ВСТРОЕННЫМ ПРИЕМОИЗМЕРИТЕЛЕМ СНС)



ОСНОВНЫЕ ТЕХНИЧЕСКИЕ ХАРАКТЕРИСТИКИ

БЛОК	ТА-12S
ПРОЦЕССОР	32-bit RISC
ИНТЕРФЕЙС: ВХОДЫ ARINC-429 ВЫХОДЫ ARINC-429 РК – ВХОДЫ РК – ВЫХОДЫ ARINC-646 (ETHERNET)	4 2 6 8 1
НАПРЯЖЕНИЕ ЭЛЕКТРОПИТАНИЯ	+27 В
ПОТРЕБЛЯЕМАЯ МОЩНОСТЬ	15 Вт
РАЗМЕРЫ	156 x 64 x 165 мм
ВРЕМЯ ГОТОВНОСТИ К РАБОТЕ	6 секунд
УСТОЙЧИВОСТЬ К ВНЕШНИМ ВОЗДЕЙСТВУЮЩИМ ФАКТОРАМ	ВIII, зона А1, грунт, У1–УЛ–ДРIII–ТII–ВЛIIА–ТMI–РО–ПPI–PC–ПГХ–АШХ–ВДХ – рабочая температура: -40 °С... +70 °С – предельная температура: -50 °С... +85 °С
МАССА	1,350 ±0,135 кг
ГАРАНТИЙНЫЙ СРОК	3 года

ЗАО «ТРАНЗАС АВИАЦИЯ»

199178, РОССИЯ, САНКТ-ПЕТЕРБУРГ, МАЛЫЙ ПР. В.О., Д. 54, КОРП. 5, ЛИТ. П

ТЕЛ.: (812) 325-31-31, (812) 702-44-44 ФАКС: (812) 702-45-57, E-MAIL: AVIATION@TRANSAS.COM

WWW.TRANSAS.RU